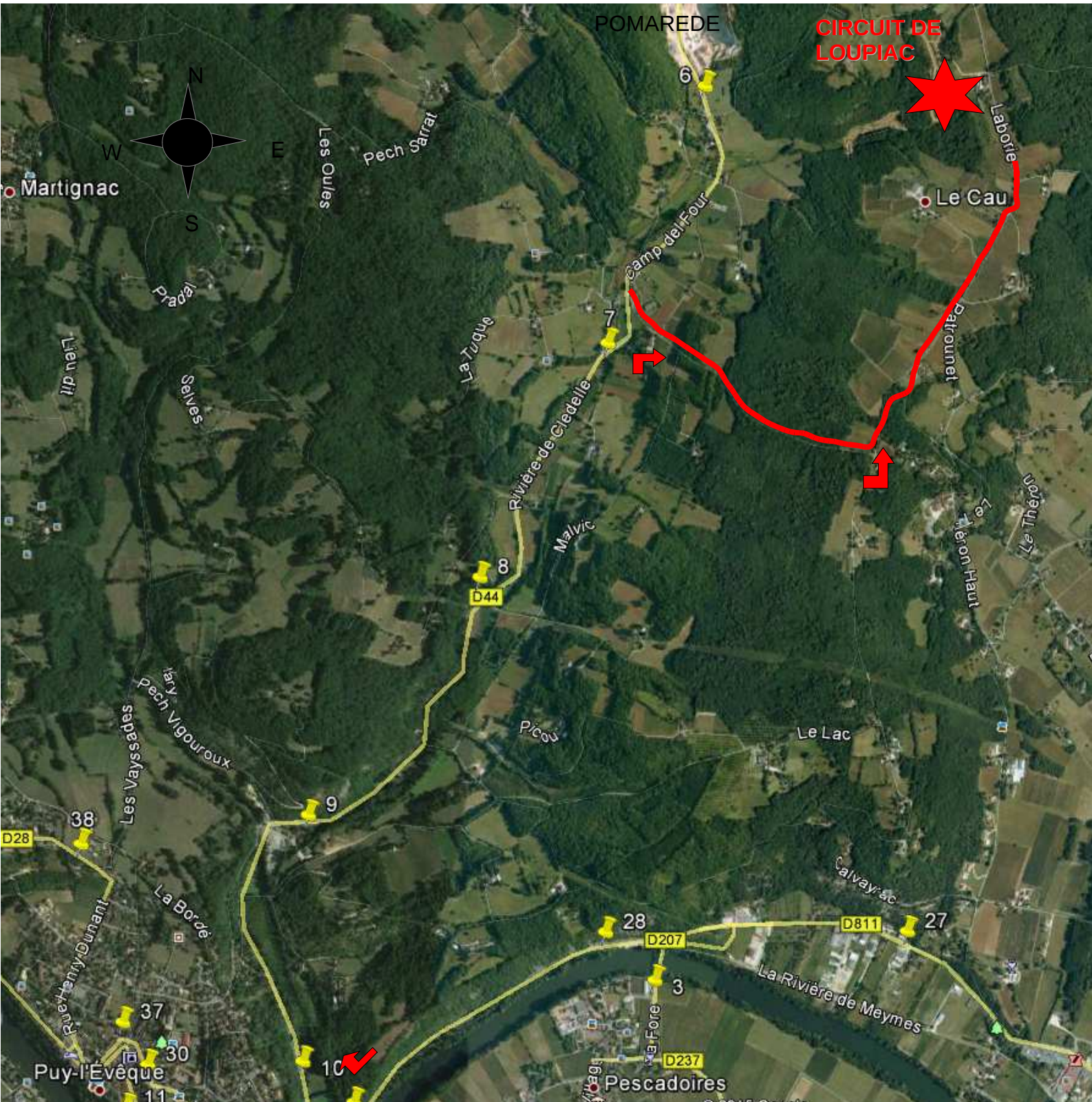
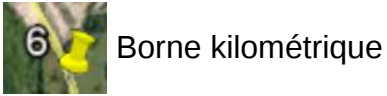


RD 811 entrée de PUY L'ÉVÊQUE (avant le panneau entrée agglomération) tourner à droite RD 44 direction POMAREDE sur 4 km, puis tourner à droite VC sur 1km, puis tourner à gauche, tout droit sur 2,5km. Le circuit de LOUPIAC se trouve à gauche.

Coordonnées GPS 44.533474°/ 1.173132°

Faire attention le circuit se trouve sur la commune de PUY L'ÉVÊQUE lieu dit LOUPIAC.



## **- Horaires**

### **Samedi 24 Octobre**

16 h - 20 h : contrôles adm. et tech. moto et quad

20 h 30 : repas (10€ pilote, 15 accompagnant)

Inscription mail : jacques,grassies@wanadoo,fr

### **Dimanche 25 octobre**

- 7 h - 7 h 45 : contrôles adm. et tech. quad
- 8 h - 10 h : contrôles adm. et tech. moto
- 8 h 15 : tour de reconnaissance quad (1T)
- 8 h 45 : mise en grille quad
- 9 h : départ quad
- 11 h : arrivée quad
- 11 h 30 : tour de reconnaissance moto
- 13 h : mise en grille moto
- 13 h 30 : départ moto
- 14 h : podium quad
- 17 h 30 : arrivée moto
- 18 h : podium moto